

Учёт олимпиад

Оглавление

1.1. Начало работы	1
2.1. Заявки на участие.....	2
2.2. продолжение ввода заявки	2
2.3. Новая заявка	5
3.1. Ввод результатов	7
4.1. Импорт результатов из приказа (файл Excel)	11
5.1. Справочники	14
5.2. ОУ	14
5.3. Наставники (учителя).....	15
5.4. Предметы	16
5.5. Результат участия, ученики, этапы олимпиад	17
6.1. Выбор: этап – ОУ – предмет – результат участия.....	18
7.1. Выбор: ОУ – ФИО – класс.....	19
8.1. Рейтинг ОУ	20
9.1. Итоги за период (по участникам и наставникам).....	21

1.1. Начало работы

Задача предназначена для сетевой работы. При входе в задачу открывается окно ввода пароля.

Пользователь выбирается мышью и сразу открывается окно ввода пароля. если пароль введен с ошибкой – задача снимается

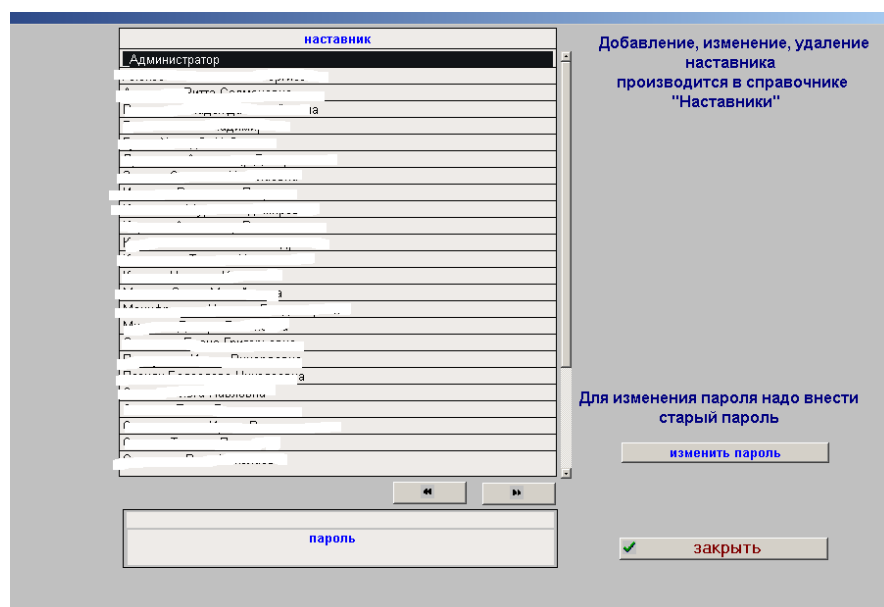


Рис.1.1.1.

После закрытия окна ввода пароля возвращаемся к формерис.1.1.1., где указан пользователь и звёздочки на месте пароля. Нажимает кнопку ЗАКРЫТЬ. Если пароль не правильный – выводится сообщение об ошибке и задача закрывается. При правильном вводе открывается стандартное (для моих задач) окно с перечнем выполняемых в данной задаче функций.

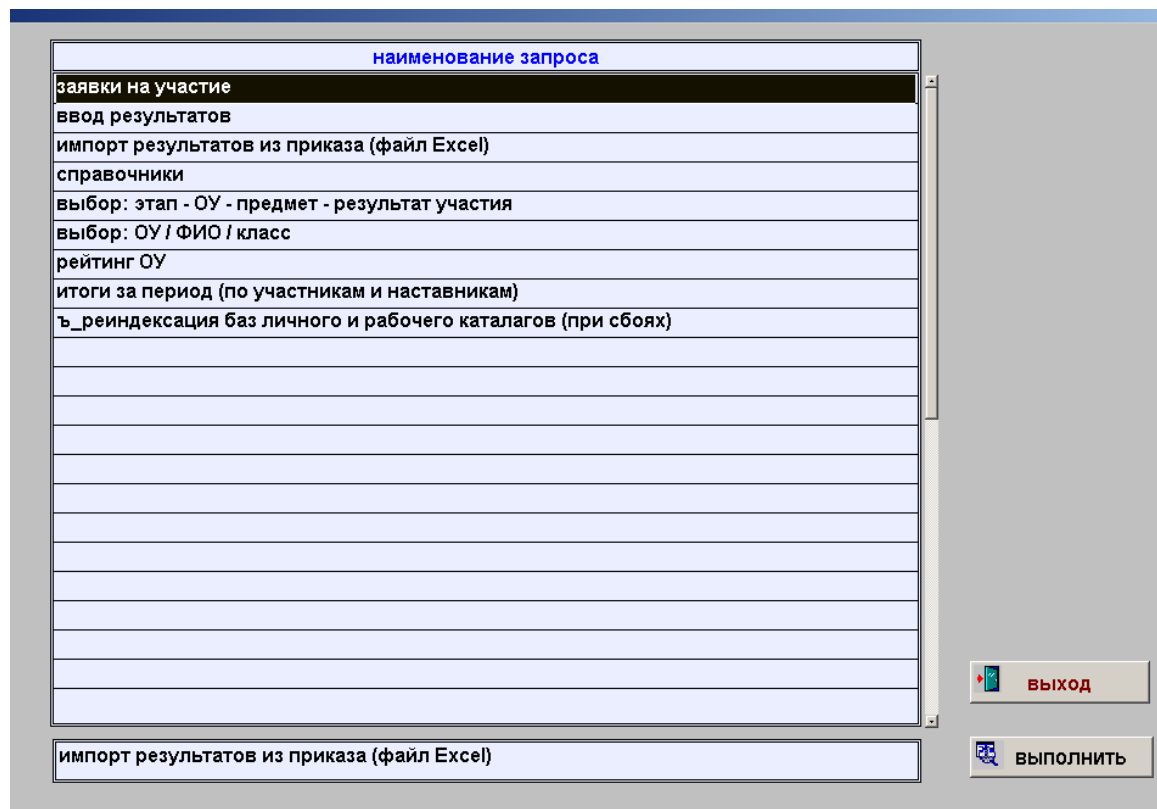


Рис.1.1.2.

2.1. Заявки на участие

При входе в режим возможны два варианта: 1- список был начат, но не закончен; 2 – начало ввода нового списка. Вариант 1 работает только с компьютера, на котором начинался ввод. Например, если ввод начат в классе 1 (пользователь роли не играет), то кто бы не зашёл с этого компьютера в режим формирования заявки – будет работать вариант 1.

2.2. продолжение ввода заявки

Для продолжения ввода первым открывается форма рис.2.2.1.

Формирование заявки

2016 - 2017 конкурс "руководельница" Школьный этап девочки **руководитель команды**

ОУ МОУ Ли... го. Прохладный

№	класс	участник / наставник	серия	номер	дата выдачи	кем выдан
1	7				18.05.2015 31.10.2001	отдел УФМС России по КБР в Прохладненском районе ОВД, г.Прохладный, КБР

всего записей 1 « »

7					18.05.2015 31.10.2001	отдел УФМС России по КБР в Прохладненском районе ОВД, г.Прохладный, КБР
---	--	--	--	--	--------------------------	--

Рис.2.2.1.

Кнопка УДАЛИТЬ выводит предупреждение рис.2.2.2.

год 2016 - 2017 этап Школьный этап

предмет конкурс "руководельница"

класс 7 участникЧ пол девочки

серия номер дата выдачи 18.05.2015

кем выдан отдел УФМС России по КБР в Прохладненском районе

наставник

серия номер дата выдачи2001

кем выдан ОВД, г.Прохладный, КБР

ОУ МОУ

адрес го. Прохладный

руководитель

руководитель команды

удалить ?

рис.2.2.2

Кнопка ДОБАВИТЬ и ИЗМЕНИТЬ (рис.2.2.1.) открывает окно рис.2.2.3.

год 2016 - 2017
 предмет Экономика
 класс 11
 этап Школьный этап

Наименование ОУ	адрес	руководитель
МБОУ	г. Прохладный	

Ф.И.О. участника	Серия	Номер	Дата выдачи	место выдачи
			33.02.2014	отдел УФМС России по КБР в Прохладненском районе

пол девочки

Ф.И.О. учителя - наставника	Серия	Номер	дата выдачи	место выдачи

руководитель команды /

Рис.2.2.3

Справочники КЛАССОВ, УЧАСТНИКОВ, НАСТАВНИКОВ показаны на рис.2.2.4., 2.2.5., 2.2.6. Детально справочники рассмотрены в разделе СПРАВОЧНИКИ.

класс	полн.
1	1
2	2
3	3
4	4
5	5
6	6
7	7
8	8
9	9
10	10
11	11

.
а
б
в
г
д
е
ж
з
и
к
л
м
е

11 11

Рис.2.2.4.

Список учеников

№№	фамилия	имя	отчество	д.р.	класс	пол	дело	документ
1				31.07.2004	5б	Ж		
2				11.03.2002	7г	М		
3				16.11.2000	9б	М		паспорт
4				28.07.1999	11в	М		паспорт
5				05.02.2007	2в	Ж		
6				13.01.2000	10б	Ж		паспорт
7				11.11.1111	6	М		
8				01.09.2000	11	М		паспорт
9				18.11.2008	16	М		
10				15.06.2005	3б	М		
11				07.02.1999	11в	М		паспорт
12				14.01.2006	3б	Ж		
13				08.03.1999	10в	Ж		паспорт
14				22.12.2001	7а	Ж		
15				22.02.2005	4б	М		
16				10.04.2008	1в	Ж		
17				26.10.2000	9в	М		паспорт
18				17.12.2008	1г	Ж		
19				09.08.2003	6в	Ж		

всего записей 1125

серия _____ дата _____ номер _____

25.01.2000 9а М паспорт

изменить класс (все) удалить добавить изменить сортировка по... выбор по...

Рис.2.2.5.

Наставники

№	наставник	предмет	серия	номер	дата выдачи	кем выдан
1		Технология		1	31.10.2001	ОВД, г.П...
2		Английский язык			23.04.2008	отделом УФМС Ф...
3		Физическая культура			19.11.2003	ОВД, г.Г...
4		Русский язык			15.03.2008	Отделом УФМС России по КБР в Прохладненском...
5		Физическая культура			29.03.2003	ОВД, г.Про...
6		Технология			28.08.2001	ОВД, г.Г...
7		Астрономия			05.08.2008	Отделом УФМС России по КБР в Прохладненском...
8		Физика			05.08.2008	Отделом УФМС России по КБР в Прохладненском...
9		Биология			19.08.2008	отдел УФМС России по КБР в Прохладненском райо...
10		Экология			19.08.2008	отдел УФМС России по КБР в Прохладненском райо...
11		Физическая культура			09.04.2003	ОВД - Прохладненский КБР
12		ОБЖ			04.03.2005	ОВД - Прохладненский КБР
13		Литература			17.04.2009	Отделом УФМС России по КБР в Прохладненском райо...
14		Русский язык			17.04.2009	Отделом УФМС России по КБР в Прохладненском райо...
15		История			14.12.2005	ОВД - Прохладненский КБР
16		Обществознание			14.12.2005	ОВД - Прохладненский КБР
17		Математика			12.11.2001	ОВД - Прохладненский КБР
18		Биология			23.08.2002	Прохладненским ОВД КБР
19		Экология			23.08.2002	Прохладненским ОВД КБР

всего записей 46

Технология _____ 31.10.2001 ОВД, г.Прохладный, КБР

удалить изменить добавить

Рис.2.2.6.

Кнопка ПЕРЕНЕСТИ В ЗАЯВКИ переносит сформированную заявку в общую базу, а данные в рис.2.2.1. обнуляются

2.3. Новая заявка

При формировании новой заявки первым открывается окно рис.2.3.1.

сечень заявок

год	предмет	этап	пол
2016 - 2017	Английский язык	Муниципальный этап	
2016 - 2017	Английский язык	Школьный этап	девочки
2016 - 2017	Астрономия	Муниципальный этап	
2016 - 2017	Биология	Муниципальный этап	
2016 - 2017	География	Муниципальный этап	
2016 - 2017	Информатика и ИКТ	Муниципальный этап	
2016 - 2017	История	Муниципальный этап	
2016 - 2017	История	Школьный этап	мальчики
2016 - 2017	Литература	Муниципальный этап	
2016 - 2017	Математика	Муниципальный этап	
2016 - 2017	ОБЖ	Муниципальный этап	
2016 - 2017	Обществознание	Муниципальный этап	
2016 - 2017	Право	Муниципальный этап	
2016 - 2017	Русский язык	Муниципальный этап	
2016 - 2017	Технология	Муниципальный этап	девочки
2016 - 2017	Технология	Муниципальный этап	мальчики
2016 - 2017	Физика	Муниципальный этап	
2016 - 2017	Физическая культура	Муниципальный этап	девочки
2016 - 2017	Физическая культура	Муниципальный этап	мальчики
2016 - 2017	Экология	Муниципальный этап	

При создании заявки выбранная запись игнорируется

создать « »

2016 - 2017	Английский язык	Школьный этап	девочки
-------------	-----------------	---------------	---------

раскрыть

рис.2.3.1.

кнопка РАСКРЫТЬ открывает окно аналогичное рис.2.2.1. Форма, показанная в этом окне позволяет только распечатать заявку.

Кнопка СОЗДАТЬ (рис.2.3.1.) открывает окно рис.2.3.2.

Формирование заявки

предмет	ОУ - наименование, адрес, руководитель	пол	этап	руководитель команды
Английский язык	МБОУ Лицей № 3	девочки	Муниципальный этап	Александр Валерьевич...
Астрономия		мальчики	Школьный этап	Александр Валерьевич...
Биология				Александр Валерьевич...
География				Александр Валерьевич...
Информатика				Александр Валерьевич...
История				Александр Валерьевич...
Литература				Александр Валерьевич...
Математика				Александр Валерьевич...
ОБЖ				Александр Валерьевич...
Обществознание				Александр Валерьевич...
Право				Александр Валерьевич...
Русский язык				Александр Валерьевич...
Английский язык				Александр Валерьевич...

Рис.2.3.2

Следующим открывается окно 2.3.3.

Заявка (изменение)

год 2017 - 2018 этап Школьный этап ОУ МБОУ Лицей № 3

предмет Английский язык адрес

пол

класс

Ф.И.О. участника	Серия	Номер	Дата выдачи	место выдачи

Ф.И.О. учителя - наставника	Серия	Номер	дата выдачи	место выдачи

руководитель команды на

Рис.2.3.3.

Данные вводятся как и в 2.2.3. через справочники. Следующим открывается окно рис.2.2.1. и дальше по пункту 2.2.

3.1. Ввод результатов

При запуске режима открывается окно рис.3.1.1

Олимпиады

г.о. Прохладный

№№	дата	ОУ	класс	предмет	метка	этап	пол
1	16.12.2016	МБОУ Гимназия № 6	7	Английский язык		Муниципальный этап	
2	16.12.2016	МБОУ СОШ № 4 им. А.Г.Головки	7	Английский язык		Муниципальный этап	
3	16.12.2016	МБОУ Лицей № 3	7	Английский язык		Муниципальный этап	
4	16.12.2016	МБОУ Гимназия № 2	8	Английский язык		Муниципальный этап	
5	16.12.2016	МБОУ СОШ № 8 им. А.С. Пушкина	8	Английский язык		Муниципальный этап	
6	16.12.2016	МБОУ Лицей № 3	8	Английский язык		Муниципальный этап	
7	16.12.2016	МБОУ Гимназия № 6	8	Английский язык		Муниципальный этап	
8	16.12.2016	МБОУ Гимназия № 2	8	Английский язык		Муниципальный этап	
9	16.12.2016	МБОУ СОШ № 5	8	Английский язык		Муниципальный этап	
10	16.12.2016	МБОУ Гимназия № 6	9	Английский язык		Муниципальный этап	
11	16.12.2016	МБОУ Лицей № 3	9	Английский язык		Муниципальный этап	
12	16.12.2016	МБОУ СОШ № 4 им. А.Г. Головки	9	Английский язык		Муниципальный этап	
13	16.12.2016	МБОУ Лицей № 3	10	Английский язык	V	Муниципальный этап	
14	16.12.2016	МБОУ СОШ № 102 им. А.В. Крестьянинова	10	Английский язык		Муниципальный этап	
15	16.12.2016	МБОУ СОШ № 4 им. А.Г. Головки	10	Английский язык		Муниципальный этап	
16	16.12.2016	МБОУ СОШ № 8 им. А.С. Пушкина	10	Английский язык		Муниципальный этап	
17	16.12.2016	МБОУ Гимназия № 6	11	Английский язык		Муниципальный этап	
18	16.12.2016	МБОУ Лицей № 3	11	Английский язык		Муниципальный этап	
19	13.10.2016	МБОУ Лицей № 3	6	Английский язык		Школьный этап	
20	13.10.2016	МБОУ Лицей № 3	8	Английский язык		Школьный этап	
21	05.10.2016	МБОУ Лицей № 3	5	Английский язык		Школьный этап	
22	04.10.2016	МБОУ Лицей № 3	7	Английский язык		Школьный этап	
23	04.10.2016	МБОУ Лицей № 3	9	Английский язык		Школьный этап	
24	04.10.2016	МБОУ Лицей № 3	10	Английский язык	V	Школьный этап	
25	04.10.2016	МБОУ Лицей № 3	11	Английский язык		Школьный этап	

всего записей 334

нажатие мышкой на строку ставит или удаляет метку

снять все метки добавить открыть

Рис.3.1.1.

Кнопка ОТКРЫТЬ открывает выбранные записи (рис.3.1.2.)

Результат олимпиады

Английский язык

г.о. Прохладный

Школьный этап

МБОУ Лицей № 3

№№	ИД дата	участник / наставник	класс	оц.1_1 мах	оц.1_2 мах	оц.2_1 мах	итог 1 мах 1	итог 2 мах 2	% 1_1 % 1_2	% 2_1	% 1	% 2	результат
1	56802 04.10.2016		10	35,00 95,00			35,00 95,00		36,84		36,84		Участник
2	33307 04.10.2016		10	57,00 95,00			57,00 95,00		60,00		60,00		Призер
3	71303 04.10.2016		10	62,00 95,00			62,00 95,00		65,26		65,26		Призер
4	30820 04.10.2016		10	71,00 95,00			71,00 95,00		74,74		74,74		Победитель
5	30818 04.10.2016		10	47,00 95,00			47,00 95,00		49,47		49,47		Участник
6	72126 04.10.2016		10	41,00 95,00			41,00 95,00		43,16		43,16		Участник
7	30861 04.10.2016		10	43,00 95,00			43,00 95,00		45,26		45,26		Участник
8	56803 04.10.2016		10	68,00 95,00			68,00 95,00		71,58		71,58		Призер
9	30876 04.10.2016		10	47,00 95,00			47,00 95,00		49,47		49,47		Участник
10	16.12.2016		10										Призер
11	16.12.2016		10										Призер

всего записей 11

комментарий

наставник

печать

данные ввел

дата ввода

Ррис.3.1.2.

На рисунке показаны результат ввода для школьного и муниципального(без оценок) этапа. Наименование этапа и кто ввёл данные будут меняться при перемещении курсора по записям. Отсутствие оценок для муниципального этапа обусловлено тем, что результат импортируется из приказа, а в приказе оценок нет. В этой главе рассмотрен ручной ввод. Импорт – в другой главе.

Кнопка ДОБАВИТЬ (рис.3.1.1.) открывает форму рис.3.1.3. (если буфер создания заявки пуст), где формируется шапка Если в буфере есть записи – откроется форма Рис.3.1.7.

Формирование результата

предмет

Английский язык

Астрономия

Биология

География

Информатика

История

Литература

Математика

ОБЖ

Обществознание

Право

Русский язык

Технология

Физика

Физкультура

Химия

Экология

Экономика

конкурс "рукодельница"

Английский язык

ОУ - наименование, адрес, руководитель

МБОУ Лицей № 3
г.о. Прохладный

пол (группа)

девочки

мальчики

этап

Муниципальный этап

Школьный этап

Школьный этап

рис.3.1.3.

Следующим открывается окно формирования записи в заявке рис.3.1.4.

Ввод результатов

ОУ МБОУ Лицей № 3 место г.о. Прохладный

этап..... Школьный этап

предмет.... Английский язык

класс.....

ФИО..... пол

результат

наставник **если наставник не введен - в базе ставится соответствующая запись**

идентификатор	дата проведения				
оценка 1/1	max оценка 1/1				
оценка 1/2	max оценка 1/2				
итого 1	0,00	max итого 1	0,00	% 1	<Error>
оценка 2/1		max оценка 2/1		% 2	<Error>

комментарий

дата ввода 29.11.2017

ввел _Администратор

НАЖАТЬ
для ввода идентификатора, даты проведения и оценок

отменить ввод закрыть

Рис.3.1.4.

При нажатии на зелёное поле открывается соответствующий справочник из которого выбирается информация. Для полей в рамке после нажатия большой кнопки НАЖАТЬ.... Открывается форма рис.3.1.5.

Ввод данных

предмет Английский язык наставник

участник пол

класс этап Школьный этап результат

ОУ МБОУ Лицей № 3 место г.о. Прохладный

дата проведения	28.09.2017				
идентификатор					
тур 1.1	12,00	% 1.1:	50,00		
max 1.1	24,00				
тур 1.2		% 1.2:	<Error>		
max 1.2					
	тур 1	12,00			
тур 2.1		% 2.1:	<Error>		
max 2.1					
	тур 2	0,00			

комментарий

ввел _Администратор

закрыть

Рис.3.1.5.

Ввод в этой форме разрешён только в поля, куда может переместиться курсор. Остальные данные берутся из формы рис.3.1.3. или рассчитываются.

После закрытия формы рис.3.1.5. введённые данные появляются в форме рис.3.1.4. Если с учётом информации рис.3.1.4 на этой форме нажать кнопку ЗАКРЫТЬ будет проверка на ошибки и если они есть откроется окно с перечнем ошибок рис.3.1.6.

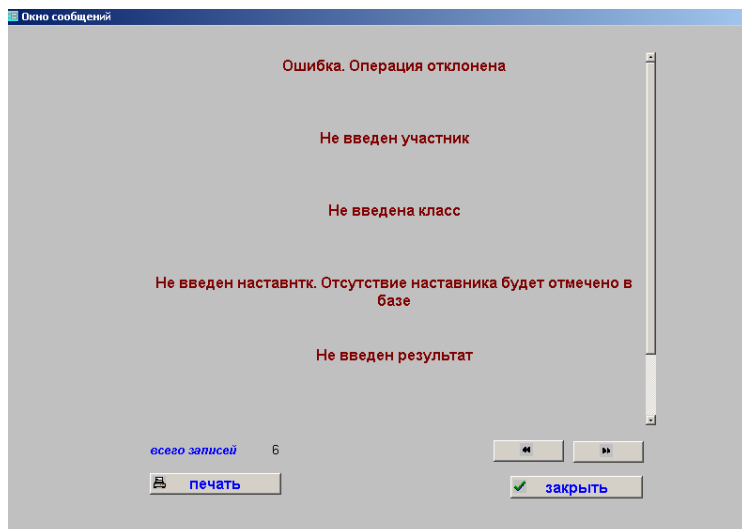


Рис.3.1.6.

Возможные ошибки:

- Не введена дата проведения
- Год не соответствует текущему учебному году
- Не введен участник
- Не введена класс
- Не введена оценка за первый конкурс
- Не введен наставник. Отсутствие наставника будет отмечено в базе
- наставник не указан
- Не введен результат
- Не введена МАХ оценка за первый этап
- Не введен идентификатор

Если ошибок нет – откроется окно рис.3.1.7.

№	ИД / ФИО	результат класс	1-1 оценка max	1-2 оценка max	2-1 оценка max	итог 1 оценка max	итог 2 оценка max	%1	%2	наставник / комментарий
1	1	Призер	12,00 24,00			12,00 24,00		50,00		Ахматова Рита Салмановна

Рис.3.1.7.

Кнопки ДОБАВИТЬ и РЕДАКТИРОВАТЬ открывают форму Рис.3.1.4. Работа в этих формах описании выше.

Кнопка УДАЛИТЬ открывает окно, где надо подтвердить действие.

Кнопка ПЕРЕДАЧА ДАННЫХ..... переносит все данные из формы рис.3.1.7. (буфера ввода) в основную базу, а буфер очищается и на этом процесс ввода данных по выбранному отрезку результатов заканчивается.

В работе, когда предмет и пол, выбранные в Рис.3.1.4. проще вводить сразу все классы.

4.1. Импорт результатов из приказа (файл Excel)

Сам приказ имеет формат .doc. таблица результатов в нём имеет вид рис.4.1.1.

Список победителей и призеров муниципального этапа всероссийской олимпиады школьников

№	Статус	Ф.И.О.	ОУ	Класс	Учитель-наставник
Биология					
1.	Победитель	*****	МБОУ «Гимназия № 2»	8	*****
2.	Призер	*****	МБОУ «Гимназия № 6»	8	*****
3.	Призер	*****	МБОУ «СОШ № 8 им. А.С. Пушкина»	8	*****

Рис.4.1.1. символ **** только для этой инструкции. Реально там реальные ФИО

Эту таблицу надо скопировать в Excel (выделили таблицу – Ctrl/c – открыли Excel – Ctrl/v. В Excel уё надо преобразовать к виду рис.4.1.2. т.е.слева создать колонку, перенесли туда наименование предмета, а объединённое поле, где находилось наименование привести в исходное состояние.

Биология						
	2.	Призер	*****	МБОУ «Гимназия № 6»	8	****овна
	3.	Призер	*****	МБОУ «СОШ № 8 им. А.С. Пушкина»	8	****
	4.	Победитель	*****	МБОУ «Лицей № 3»	9	****
	5.	Победитель	П*****	МБОУ «Лицей № 3»	10	***
	6.	Победитель	****	МБОУ «СОШ № 5»	11	****
	7.	Призер	****	МБОУ «Лицей № 3»	11	И***ва Вал**
Литература						
	8.	Победитель	***	МБОУ «Гимназия № 6»	7	****
	9.	Победитель	***	МБОУ «СОШ № 1»	9	***
	10.	Призер	**	МБОУ «СОШ № 102»	9	****
	11.	Призер	** Эд*	МБОУ «Гимназия № 6»	9	**** Васильевна

Рис. 4 1 2.

Каждая строка должна находиться в одной строке Excel. Сохранить файл в формате «книга Excel 97-2003). Наименование файла prikaz . (**prikaz.xls**). Этот файл должен быть помещён в папку C:\olimpdok\.

Когда файл подготовлен – начинаем импорт. Первым открывается окно рис.4.1.3, где повторяются условия, изложенные выше. Импорт можно продолжить или отменить.

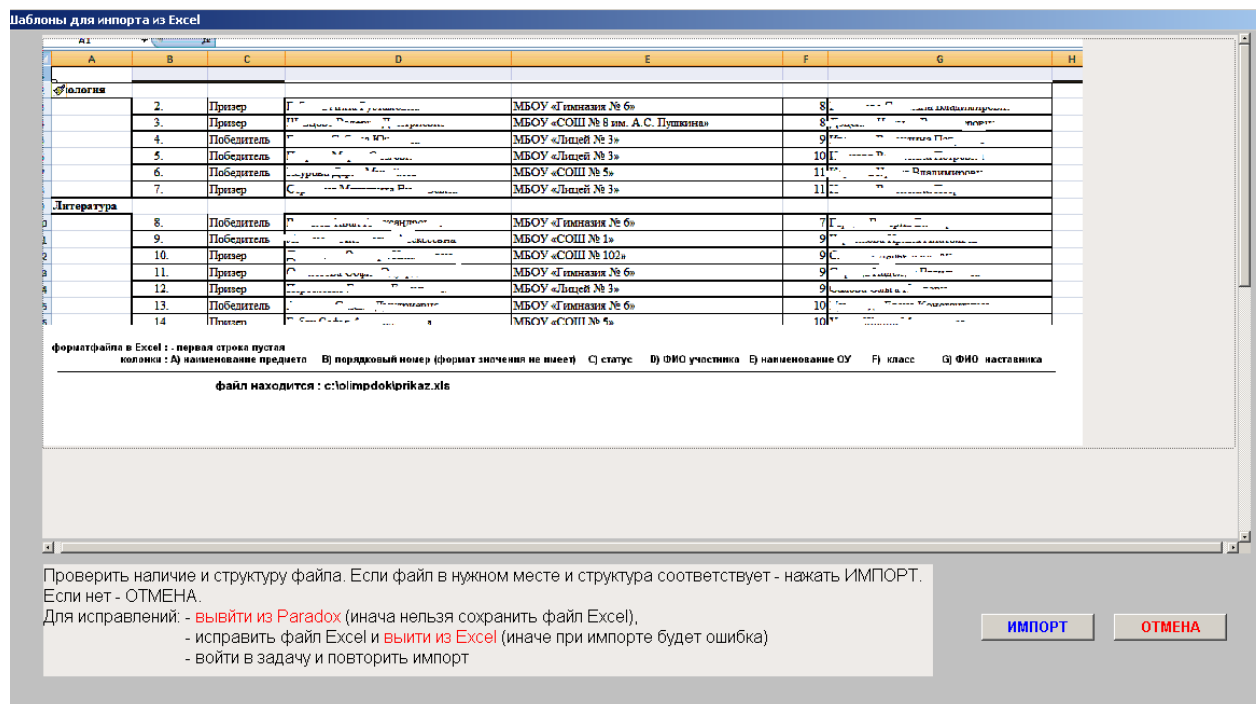


Рис.4.1.3.

При продолжении надо выбрать этап (рис.4.1.4.)

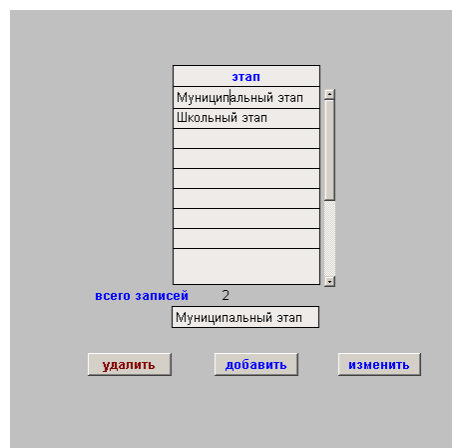


Рис.4.1.4.

Следующий этап – ввод даты приказа. Дата приказа должна быть в периоде текущего учебного года. Например, если сегодня 20.10.2017, то дата должна быть в периоде 01.09.2017 – 31.05.2018. Если дата не в периоде – задача закрывается.

Если дата указана правильно – откроется окно рис.4.1.5.

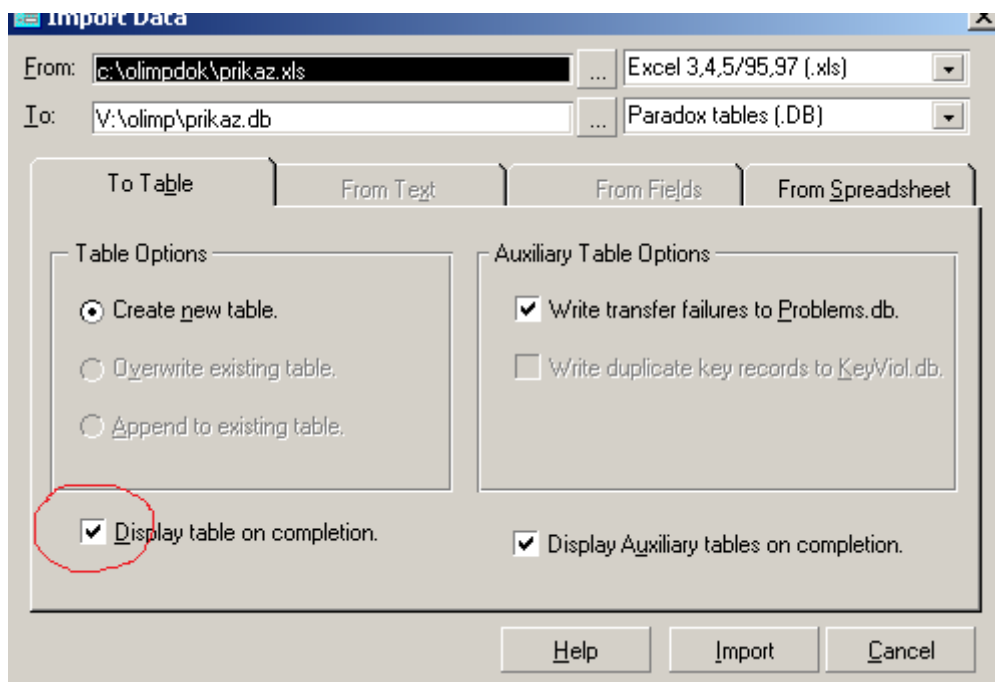


Рис.4.1.5.

Тут можно только удалить обведенную птицу (если птица есть – на заднем фоне будет технологическая таблица результата импорта). Убрали птицу и нажали Import. Откроется окно рис.4.1.6.

Приказ
Этап Муниципальный Дата приказа 10.12.2017

Предмет	Статус	Участник	ОУ	Класс	Наставник
Биология	Призер	С. Сорокина	МБОУ Гимназия № 6	8	Р. Сорокина
	Призер	С. Сорокина	МБОУ СОШ № 8 им. А.С. Пушкина	8	Д. Сорокина
	Победитель	Г. Сорокина	МБОУ Лицей № 3	9	И. Сорокина
	Победитель	С. Сорокина	МБОУ Лицей № 3	10	И. Сорокина
	Победитель	С. Сорокина	МБОУ СОШ № 5	11	И. Сорокина
	Призер	С. Сорокина	МБОУ Лицей № 3	11	И. Сорокина
Литература					
	Победитель	С. Сорокина	МБОУ Гимназия № 6	7	Г. Сорокина
	Победитель	С. Сорокина	МБОУ СОШ № 1	9	И. Сорокина
	Призер	С. Сорокина	МБОУ СОШ № 102	9	И. Сорокина
	Призер	С. Сорокина	МБОУ Гимназия № 6	9	И. Сорокина
	Призер	С. Сорокина	МБОУ Лицей № 3	9	И. Сорокина
	Победитель	С. Сорокина	МБОУ Гимназия № 6	10	И. Сорокина
	Призер	С. Сорокина	МБОУ СОШ № 5	10	И. Сорокина
	Призер	С. Сорокина	МБОУ СОШ № 8 им. А.С. Пушкина	10	И. Сорокина
	Призер	С. Сорокина	МБОУ СОШ № 1	10	И. Сорокина
	Призер	С. Сорокина	МБОУ Гимназия № 6	10	И. Сорокина
	Победитель	С. Сорокина	МБОУ Гимназия № 6	11	И. Сорокина
	Призер	С. Сорокина	МБОУ СОШ № 4 им. А.Г. Головки	11	И. Сорокина
	Призер	С. Сорокина	МБОУ Лицей № 3	11	И. Сорокина
	Призер	С. Сорокина	МБОУ СОШ № 1	11	И. Сорокина
Физика					
	Победитель	С. Сорокина	МБОУ Гимназия № 2	9	И. Сорокина

КОЛОНКИ:
1 - предмет (обязательно в первой строке)
2 - статус
3 - участник
4 - ОУ
5 - класс
6 - наставник

Если первые 3 колонки пустые (1-2-3) - запись удаляется, информация импорта достоверная (ошибок нет)

ИМПОРТ ОТМЕНА

Рис.4.1.6.

При продолжении процесса откроется окно рис.4.1.7.

Результат импорта

Предмет	Статус	Участник	ОУ	Класс	Наставник
Биология	Призер	...	МБОУ Гимназия № 6		
Биология	Призер	...	МБОУ СОШ № 8 им. А.С. Пушкина	8	
Биология	Победитель	...	МБОУ Лицей № 3	9	
Биология	Победитель	...	МБОУ Лицей № 3	10	
Биология	Победитель	...	МБОУ СОШ № 5	11	
Биология	Призер	...	МБОУ Лицей № 3	11	
Литература	Победитель	...	МБОУ Гимназия № 6	7	
Литература	Победитель	...	МБОУ СОШ № 1	9	
Литература	Призер	...	МБОУ СОШ № 102	9	
Литература	Призер	...	МБОУ Гимназия № 6	9	
Литература	Призер	...	МБОУ Лицей № 3	9	
Литература	Победитель	...	МБОУ Гимназия № 6	10	
Литература	Призер	...	МБОУ СОШ № 5	10	
Литература	Призер	...	МБОУ СОШ № 8 им. А.С. Пушкина	10	
Литература	Призер	...	МБОУ СОШ № 1	10	
Литература	Призер	...	МБОУ Гимназия № 6	10	
Литература	Победитель	...	МБОУ Гимназия № 6	11	
Литература	Призер	...	МБОУ СОШ № 4 им. А.Г. Головки	11	
Литература	Призер	...	МБОУ Лицей № 3	11	
Литература	Призер	...	МБОУ СОШ № 1	11	
Физика	Победитель	...	МБОУ Гимназия № 2	9	
Физика	Победитель	...	МБОУ Лицей № 3	11	
История	Победитель	...	МБОУ Лицей № 3	7	
История	Победитель	...	МБОУ СОШ № 102 им. А.В. Крестьянино	8	

Всего записей 164

Запись в базу ОТМЕНА

рис.4.1.7.

Тут представляется последняя возможность отказа от импорта. При нажатии ЗАПИСАТЬ в БАЗУ. Режим импорта будет выполнен и форма закроется.

5.1. Справочники

Первой формой этого режима открывается окно справочников рис.5.1.1. Выбор справочника для работы производится мышью (ставится птица)

справочник	метка
ОУ	✓
наставники (учителя)	
предметы	
результат участия	
ученики	
этапы олимпиад	

Рис.5.1.1.

5.2. ОУ

Окно со справочниками ОУ показано на рис.5.2.1.

наименование - адрес - директор	тел. - Email	примечание	метка
МБОУ Лицей №3 г.о. Прохладный			V

« »

МБОУ Лицей №3 г.о. Прохладный		
----------------------------------	--	--

удалить изменить добавить ✓ закрыть

Рис.5.2.1.

Если ОУ несколько – выбор для работы производится мышью (появляется птица). Кнопки ДОБАВИТЬ и ИЗМЕНИТЬ открывают форму рис.5.2.2.

МОУ Лицей №3 г. Прохладного	наименование	МБОУ Лицей №3
г.о. Прохладныйадрес.....	г.о. Прохладный
директор....	
тел.....	
email.....	
	..примечание..	

✓ закрыть

Рис.5.2.2.

Для режима ДОБАВИТЬ левая таблица пустая. Для режима ИЗМЕНИТЬ – данные до изменений.

Кнопка УДАЛИТЬ открывает форму для подтверждения действия.

5.3. Наставники (учителя)

Первым открывается общий список рис.5.3.1.

№	наставник	предмет	серия	номер	дата выдачи	кем выдан
1		Технология				ОВД, г.Прохладный, КБР
2		Английский язык				отделом УФМС России по КБР в Прохладненском районе
3		Физическая культура				ОВД, г.Прохладный, КБР
4		Русский язык				Отделом УФМС России по КБР в Прохладненском районе
5		Физическая культура				ОВД, г.Прохладный, КБР
6		Технология				ОВД, г.Прохладный, КБР
7		Астрономия				Отделом УФМС России по КБР в Прохладненском районе
8		Физика				Отделом УФМС России по КБР в Прохладненском районе
9		Биология				отделом УФМС России по КБР в Прохладненском районе
10		Экология				отделом УФМС России по КБР в Прохладненском районе
11		Физическая культура				ОВД, г.Прохладный, КБР
12		ОБЖ				ОВД, г.Прохладный, КБР
13		Литература				Отделом УФМС России по КБР в Прохладненском районе
14		Русский язык				Отделом УФМС России по КБР в Прохладненском районе
15		История				ОВД, г.Прохладный, КБР
16		Обществознание				ОВД, г.Прохладный, КБР
17		Математика				ОВД, г. Прохладного КБР
18		Биология				Прохладненским РОВД Кабардино-Балкарской Республики
19		Экология				Прохладненским РОВД Кабардино-Балкарской Республики

всего записей 46

« »

удалить изменить добавить

Рис.5.3.1.

Кнопки ИЗМЕНИТЬ и ДОБАВИТЬ открывают форму рис.5.3.2.

Александр Владимирович	..наставник..	Александр Владимирович
8класс.....	8
Английский язык	...предмет....	Английский язык
88888серия.....	88888
888888номер.....	888888
2010.10.00	..дата выдачи	2010.10.00
отделом УФМС России по КБР в Прохладненском районе	...кем выдан..	отделом УФМС России по КБР в Прохладненском районе

Рис.5.3.2.

Левая часть – справочная. В режиме ДОБАВИТЬ она пустая. Кнопка УДАЛИТЬ открывает окно подтверждения.

5.4. Предметы

В этот справочник вносятся все наименования, по которым проводятся конкурсы, олимпиады и т.д. Информация расположена в алфавитном порядке. Т.е. сначала идут ПРИПИСНЫЕ потом строчные (маленькие) вид формы на рис.5.4.1.

№№	наименование	метка
1	Английский язык	
2	Астрономия	
3	Биология	
4	География	
5	Информатика	
6	История	
7	Литература	
8	Математика	
9	ОБЖ	
10	Обществознание	
11	Право	
12	Русский язык	V
13	Технология	
14	Физика	
15	Физкультура	
16	Химия	
17	Экология	
18	Экономика	
19	конкурс "рукодельница"	

всего записей 19

Русский язык

удалить добавить изменить

Рис.5.4.1.

Кнопки ИЗМЕНИТЬ и ДОБАВИТЬ открывают форму 5.4.2.

Наименование конкурсов вводить в строку "предмет".
Например: конкурс "Художник" (слово "конкурс" с маленькой буквы для того чтобы они по алфавиту были после предметов).

предмет (прежняя запись) Русский язык	предмет (конкурс) Русский язык
--	-----------------------------------

✓ закрыть

Рис.5.4.2.

Кнопка УДАЛИТЬ открывает форму подтверждения операции

5.5. Результат участия, ученики, этапы олимпиад

Эти справочники построены по аналогии с описанными справочниками. Небольшое отличие имеет форма ввода учеников. Там добавлено поле ДОКУМЕНТ Рис.5.4.3.

реквизитов ученика

А.....	фамилия.....	А.....
А.....	имя.....	А.....
Г.....	отчество.....	Г.....
16.11.2000	дата рождения	16.11.2000
М	пол.....	М
88	класс.....	88
	№ дела.....	
паспорт	документ.....	паспорт
0000	серия.....	0000
2	номер.....	000000
10.05.2015	дата выдачи.....	18.05.2015
отдел УФМС России по КБР в Прохладненском районе	кем выдан.....	отдел УФМС России по КБР в Прохладненском районе

✓ закрыть

Рис.5.4.3.

6.1. Выбор: этап – ОУ – предмет – результат участия

Первой открывается форма рис.6.1.1.

Выбор учебного года

учебный год	метка
2016 - 2017	<input checked="" type="checkbox"/>
2017 - 2018	<input type="checkbox"/>

ОУ из базы результатов		метка
МБОУ Гимназия № 2		
МБОУ Гимназия № 2		
МБОУ Гимназия № 6		
МБОУ Лицей № 3		
МБОУ СОШ № 1		
МБОУ СОШ № 102		
МБОУ СОШ № 102 им. А.В. Крестьянинова	<input checked="" type="checkbox"/>	
МБОУ СОШ № 102 им.А.В. Крестьянинова	<input checked="" type="checkbox"/>	
МБОУ СОШ № 4		
МБОУ СОШ № 4 им. А.Г. Головки		
МБОУ СОШ № 4 им. А.Г.Головки		
МБОУ СОШ № 5		
МБОУ СОШ № 8 им. А.С. Пушкина		
МБОУ СОШ № 8 им. А.С. Пушкина		
МКОУ СОШ № 42		

класс	метка
1	
2	
3	
4	
5	
6	
7	
8	
9	
10	<input checked="" type="checkbox"/>
11	<input checked="" type="checkbox"/>

Buttons: **все**, **очистка**, **все**, **очистка**, **закреть**

« » для таблицы, где курсор

Рис.6.1.1.

Данные для формы берутся из базы результатов. Результаты муниципального уровня берутся из приказа по управлению и импортируются в задачу. Если ОУ задвоено (на рис отличие в пробеле) – значит так в приказе. Выбор (ставятся птички) производится мышью. Если какое либо значение не выбрано – выдётся сообщение об ошибке и окно не закрывается.

Следующей открывается форма рис.6.1.2. которая работает по аналогии с 6.1.1.

Выбор предмета

предмет	метка
Английский язык	<input checked="" type="checkbox"/>
Астрономия	<input checked="" type="checkbox"/>
Биология	<input checked="" type="checkbox"/>
География	<input checked="" type="checkbox"/>
Информатика	<input checked="" type="checkbox"/>
История	<input checked="" type="checkbox"/>
Литература	<input checked="" type="checkbox"/>
Математика	<input checked="" type="checkbox"/>
ОБЖ	<input checked="" type="checkbox"/>
Обществознание	<input checked="" type="checkbox"/>
Право	<input checked="" type="checkbox"/>
Русский язык	<input checked="" type="checkbox"/>
Технология	<input checked="" type="checkbox"/>
Физика	<input checked="" type="checkbox"/>
Физкультура	<input checked="" type="checkbox"/>
Химия	<input checked="" type="checkbox"/>
Экология	<input checked="" type="checkbox"/>
Экономика	<input checked="" type="checkbox"/>
конкурс "рукодельница"	<input checked="" type="checkbox"/>

статус	метка
Победитель	<input checked="" type="checkbox"/>
Призер	<input checked="" type="checkbox"/>
Участник	<input type="checkbox"/>

очистить

этап	метка
Муниципальный этап	<input checked="" type="checkbox"/>
Школьный этап	<input checked="" type="checkbox"/>

очистить

очистка все « » ЗАКРЫТЬ

Рис.6.1.2.

Результат выборки на рис.6.1.3.

№	ОУ /этап / предмет	класс / ИД / пол / ФИО /наставник	дата / результат	тур 1_1 % 1_1	тур 1_2 % 1_2	тур 2_1 % 2_1
1	МБОУ СОШ № 102 им. А.В. Крестьянинова Муниципальный этап География	9	16.12.2016 Призер			
2	МБОУ СОШ № 102 им. А.В. Крестьянинова Муниципальный этап Немецкий язык	10	16.12.2016 Победитель			
3	МБОУ СОШ № 102 им. А.В. Крестьянинова Муниципальный этап История	8	16.12.2016 Победитель			
4	МБОУ СОШ № 102 им. А.В. Крестьянинова Муниципальный этап География	10	16.12.2016 Призер			
5	МБОУ СОШ № 102 им. А.В. Крестьянинова Муниципальный этап Обществознание	10	16.12.2016 Победитель			
6	МБОУ СОШ № 102 им. А.В. Крестьянинова Муниципальный этап Немецкий язык	8	16.12.2016 Победитель			
7	МБОУ СОШ № 102 им. А.В. Крестьянинова Муниципальный этап ОБЖ	11	16.12.2016 Призер			
8	МБОУ СОШ № 102 им. А.В. Крестьянинова Муниципальный этап Английский язык	10	16.12.2016 Призер			

всего записей 8

Рис.6.1.3.

7.1. Выбор: ОУ - ФИО - класс

Первым открывается окно рис.7.1.1.(рис.6.1.1.)

учебный год	метка	ОУ из базы результатов	метка	класс	метка
2016 - 2017	V	МБОУ Гимназия № 2		1	V
2017 - 2018		МБОУ Гимназия № 2		2	V
		МБОУ Гимназия № 6		3	V
		МБОУ Лицей № 3		4	V
		МБОУ СОШ № 1		5	V
		МБОУ СОШ № 102		6	V
		МБОУ СОШ № 102 им. А.В. Крестьянинова		7	V
		МБОУ СОШ № 102 им.А.В. Крестьянинова		8	V
		МБОУ СОШ № 4		9	V
		МБОУ СОШ № 4 им. А.Г. Головки	V	10	V
		МБОУ СОШ № 4 им. А.Г.Головки	V	11	V
		МБОУ СОШ № 5			
		МБОУ СОШ № 8 им. А.С. Пушкина			
		МБОУ СОШ № 8 им. А.С. Пушкина			
		МКОУ СОШ № 42			

все
очистка

все
очистка

закреть

для таблицы, где курсор

Рис. 7 1 1.

Следующим откроется окно рис.7.1.2.

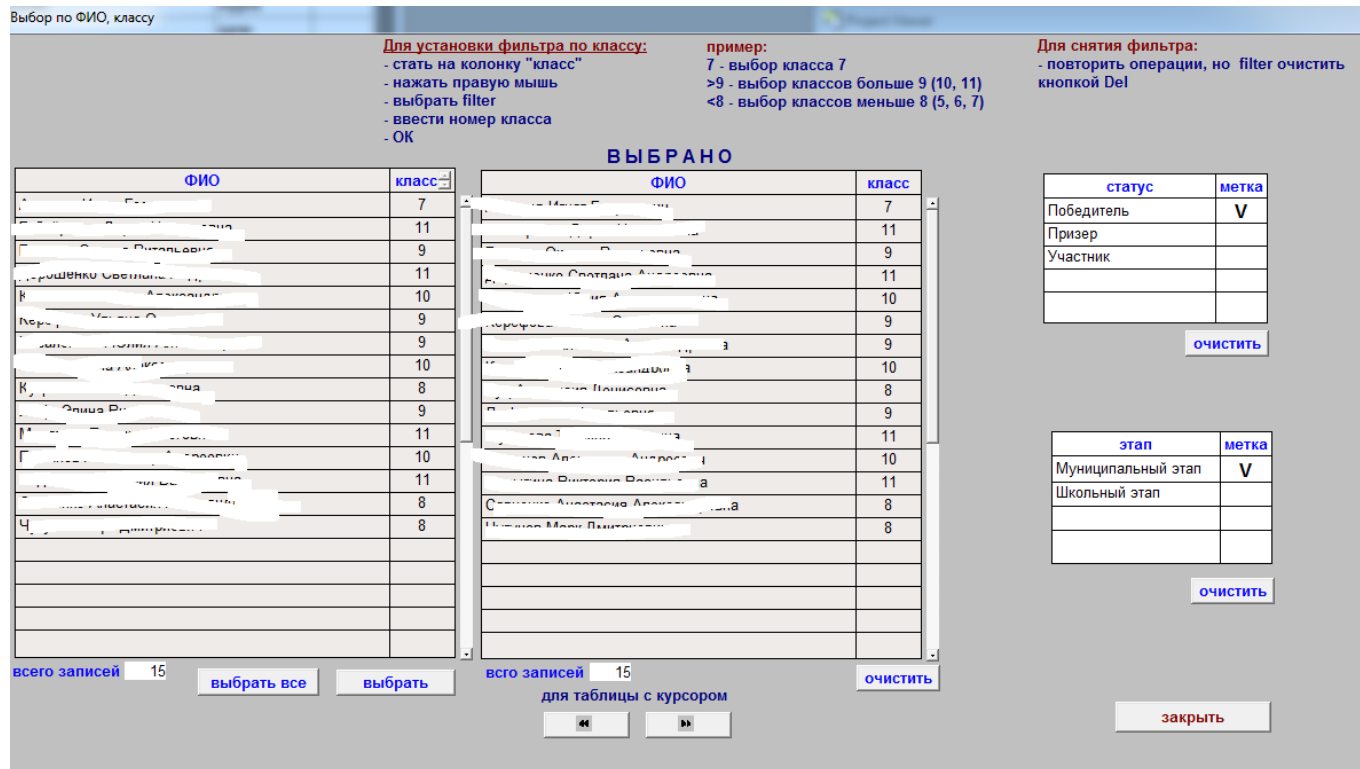


Рис.7.1.2.

Тут можно выбрать любого ученика из ОУ, выбранного в рис.7.1.1. Далее откроется рис.7.1.3.

Результат выборки

№	ОУ /этап / предмет	класс / ID / пол / ФИО /наставник	дата / результат	тур 1_1 max % 1_1	тур 1_2 max % 1_2	тур 2_1 max % 2_1
1	МБОУ СОШ № 4 им. А.Г.Головки Муниципальный этап Английский язык	7 ...	16.12.2016 Победитель			
2	МБОУ СОШ № 4 им. А.Г.Головки Муниципальный этап ОБЖ	11 ...	16.12.2016 Победитель			
3	МБОУ СОШ № 4 им. А.Г.Головки Муниципальный этап Технология	11 ...	16.12.2016 Победитель			
4	МБОУ СОШ № 4 им. А.Г.Головки Муниципальный этап Английский язык	10 ...	16.12.2016 Победитель			
5	МБОУ СОШ № 4 им. А.Г.Головки Муниципальный этап История	11 ...	16.12.2016 Победитель			
6	МБОУ СОШ № 4 им. А.Г.Головки Муниципальный этап Обществознание	11 ...	16.12.2016 Победитель			
7	МБОУ СОШ № 4 им. А.Г.Головки Муниципальный этап Право	11 ...	16.12.2016 Победитель			

всего записей 7

печать

Рис.7.1.3.

8.1. Рейтинг ОУ

В данном режиме на экране только одно окно рис.8.1.1.

Рис.9.1.2.